

Randonnée Le Hourdel
Dimanche 18 février 2018



A noter sur vos agendas

CALENDRIER

Dimanche 15 avril	Randonnée à déterminer
Dimanche 13 mai 2018	Rando et repas Mons-Boubert
Dimanche 3 juin 2018	Journée à Gerberoy (Fête des Roses)
Jeudi 14 juin 2018	Mise en sac Transbaie 18h Saint Valery
Dimanche 17 juin 2018	Transbaie
Vendredi 6 juillet 2018	Randonnée nocturne et gustative

Randonneuses, randonneurs

L'ASN de Mons-Boubert vous invite à
sa prochaine randonnée

Dimanche 25 mars 2018
Circuit de Morlay

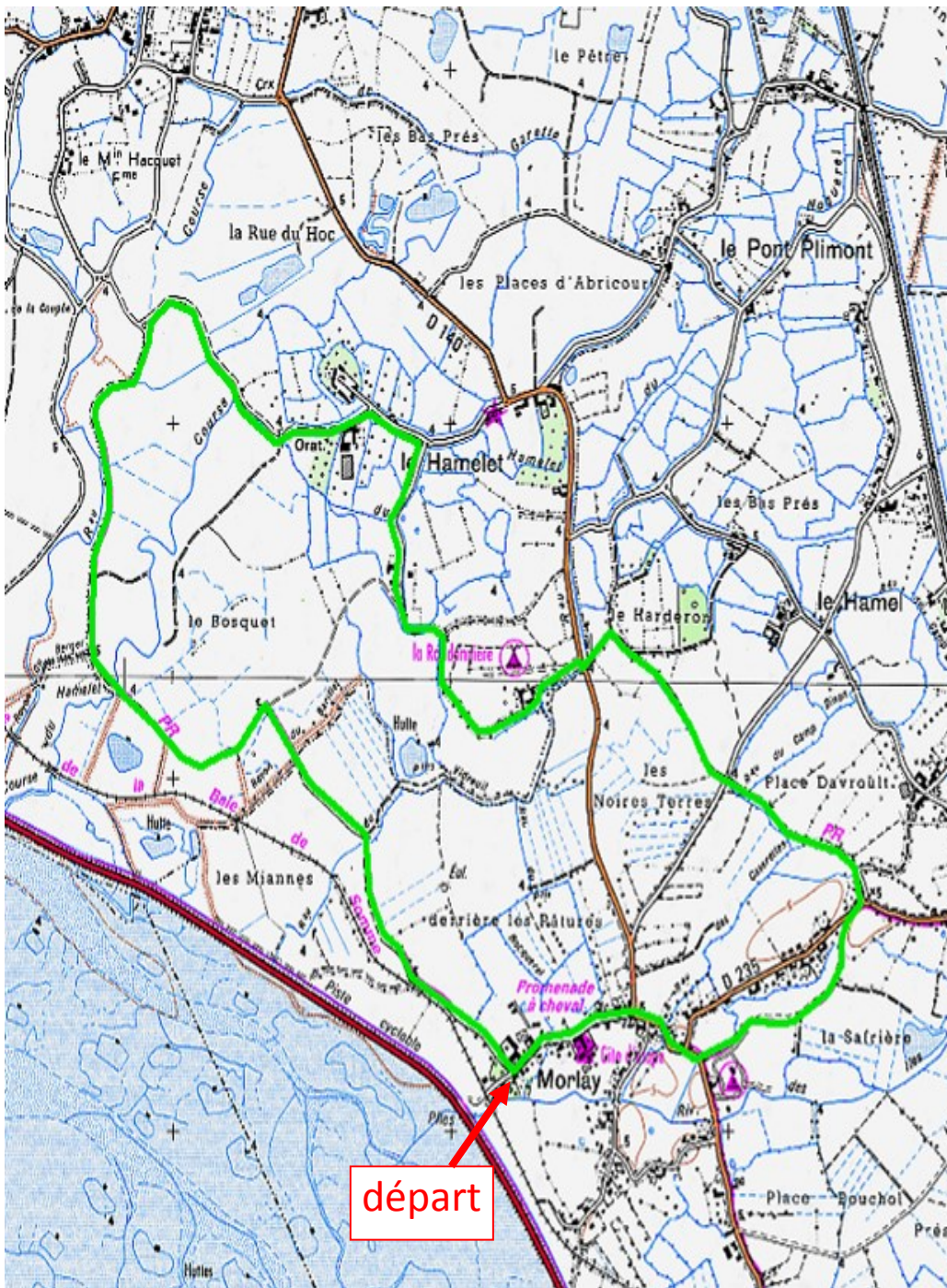
Lieu de rendez vous :

8h45 Salle polyvalente de Mons-Boubert
9h00 Parking ferme de Lemesre-Marquezi

Distance : 9 km

Parcours : parcours sans difficulté,
accessible à tous

<http://asnmonsoubert.com>



De la ferme de Morlay, se diriger vers la voie ferrée. Prendre à droite la route de la Petite Digue longeant la voie ferrée. Franchir le pont-vanne et continuer en ignorant les chemins adjacents.

Au bout du chemin, obliquer à gauche et suivre celui s'inclinant à droite vers Favières.

Prendre le chemin à droite, passer près de l'oratoire et des fermes et continuer jusqu'à la route du Hamet.

A voir au Hamet : chapelle à clocher « à campenard »

Bifurquer à droite rue des Bosquets. Après les maisons, laisser le chemin à droite et continuer sur le chemin herbeux serpentant jusqu'à la D140.

Traverser la D140 et prendre le chemin en face. Laisser celui de gauche puis tourner à droite et continuer jusqu'à la D235.

Au calvaire, emprunter la D235 à droite sur 50 mètres, puis obliquer à gauche sur le sentier. Continuer sur la D140 et gagner le centre équestre de Morlay pour terminer la randonnée à la ferme de Lemesre-Marquezi.

